

貸事務所

グレース原宿

副都心線 北参道 駅徒歩 4分

JR線 原宿 駅徒歩 10分

JR線 代々木 駅徒歩 10分

203号室

58.58m²(17.72坪) 3月上旬より入居可

賃料 270,000円 (税抜賃料250,000円・消費税20,000円)

管理費 10,800円 (税抜管理費10,000円・消費税800円)

敷金 3ヶ月 礼金 1ヶ月

【物件概要】

所在地 / 渋谷区千駄ヶ谷3-8-3

構造規模 / 鉄筋コンクリート造地下1階地上3階建

竣工 / 1990年(203号室:2019年2月リノベーション)

【設備】

オートロック・カラーモニターインターホン・給湯

トイレ(自動洗浄機能)・エアコン(2基)・照明

光ケーブル建物側引込済・24H使用可

【その他賃貸条件】

保証会社(全保連棟)への加入要/初回保証料

(賃料管理費の80%・以降毎年10%)

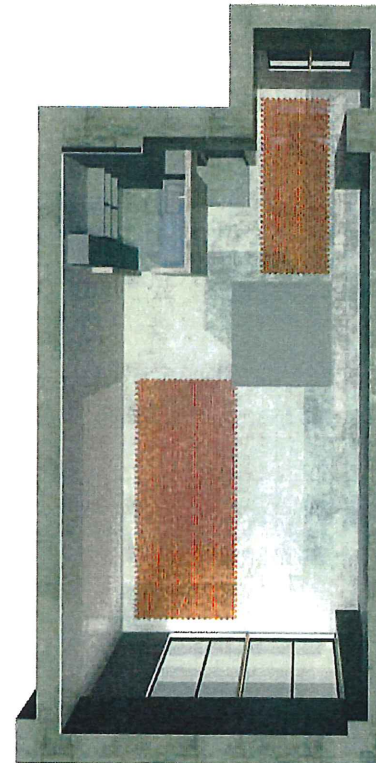
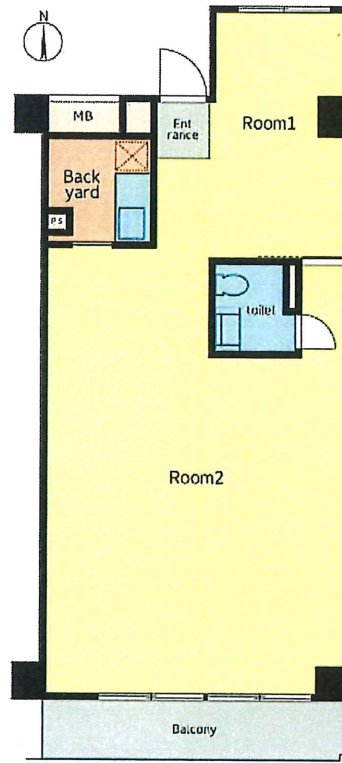
更新料/新賃料の1ヶ月分・契約期間2年

新耐震基準
2019年室内フルリノベーション

デザイナーズオフィス リノベーション完成内覧会

3月5日(火) 10:00~17:00

※予約不要 ※インターホンで203号室をお呼び出し下さい



東側(室内)からの眺望



入り口からの眺望

※図面・写真CG等と現況が異なる場合は現況を優先させていただきます。