

貸事務所・店舗 神田クレストビル

丸ノ内線「**淡路町**」駅徒歩 **1分**
 都営新宿線「**小川町**」駅徒歩 **1分**

千代田線「**新御茶ノ水**」駅徒歩3分
 銀座線「**神田**」駅徒歩5分
 JR線「**御茶ノ水**」駅徒歩7分
 JR線「**秋葉原**」駅徒歩8分

ショールーム、物販、教室、ギャラリー等に最適

【物件概要】

所在地/千代田区神田淡路町1-1
 構造規模/鉄筋コンクリート造地下1階地上6階建
 施工/清水建設㈱
 竣工/1979年・2002年耐震改修

【設備】

個別空調・OAフロア・給湯・男女別トイレ(ウォシュレット)
 エレベーター・自動ドア・光ケーブル引込可・24H使用可
 機械警備(ALSOK)

【賃貸条件】

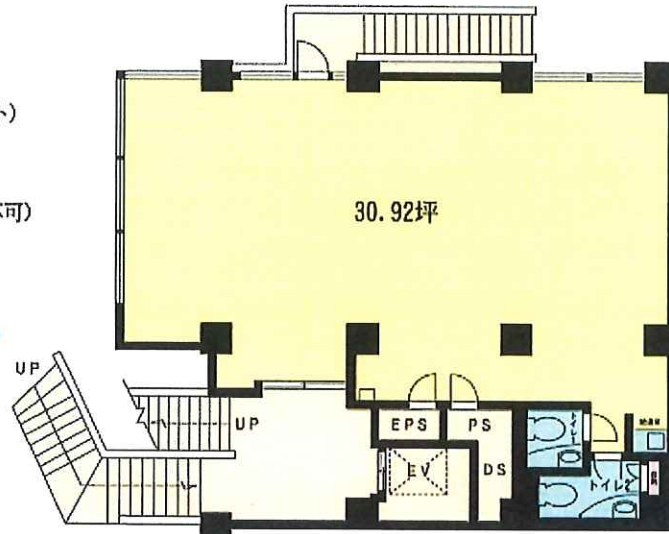
用途/事務所・店舗(物販・教室・ギャラリー等可、飲食不可)
 敷金/10ヵ月 償却/1ヵ月 礼金/なし
 看板料/月額10,800円
 契約期間/普通借家2年 更新料/新賃料の1ヵ月分

2階 102.22㎡(30.92坪)3月下旬入居可

**路面からの直接階段
2方向あり**

賃料 400,723円(内消費税29,683円)

管理費 100,180円(内消費税7,420円)



耐震改修済
エントランス・室内リニューアル
 専用看板あり
OAフロア 男女別トイレ
機械警備



※図面・写真と現況が異なる場合は現況を優先させていただきます。